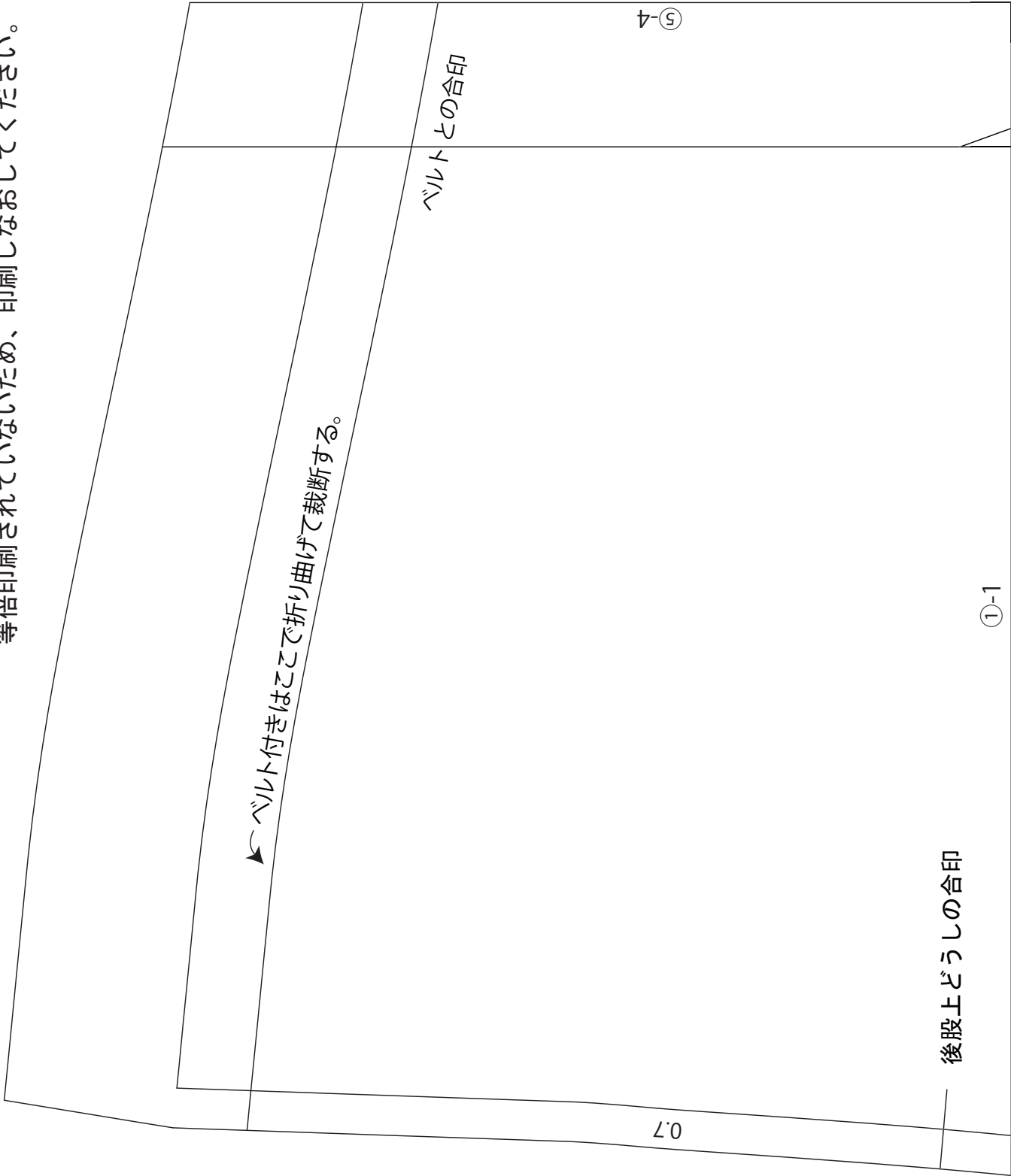


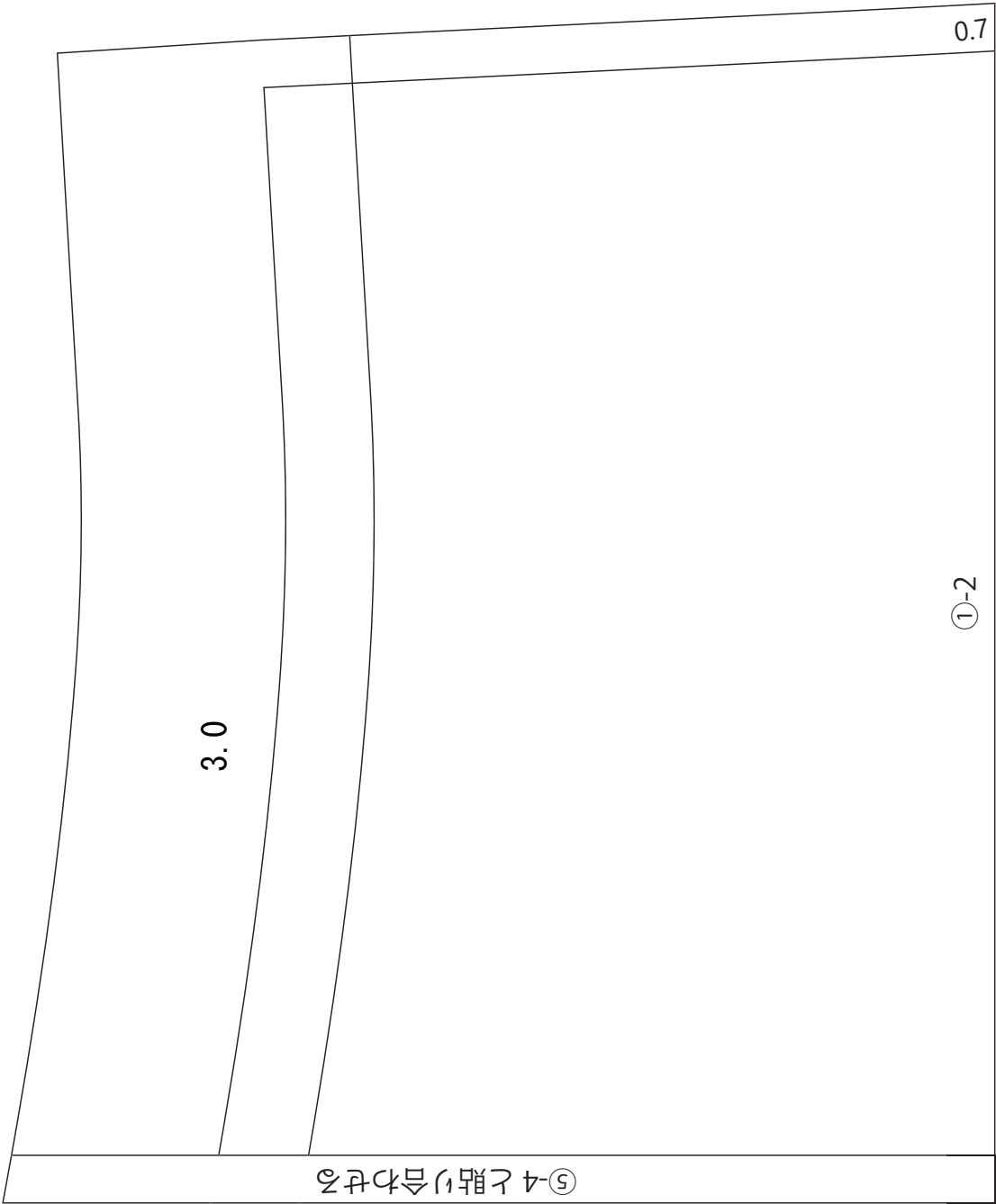
指示サイズでない場合は、誤差が1mm以下の場合でも、等倍印刷されていないため、印刷しなおしてください。

一辺が3cm  
になってい  
るか確認し  
て下さい。



指示サイズでない場合は、誤差が1mm以下の場合でも、  
等倍印刷されていないため、印刷しなおしてください。


一辺が3cm  
になっている  
か確認し  
て下さい。



①-1 と貼り合わせる

⑤-3

STOP



この型紙はchaki chaki stitchが著作権と配布権を所有しております。無料型紙ですが、型紙やレシピーそのものの内容をマネしたり、コピーをしたものを配布、販売することを禁止します。

インターネット上で無料型紙を紹介して頂ける場合は、必ず以下の当店URLを掲載してください。  
<https://katagamiya.com/>

作った作品は自由に販売して頂いてOKです。

※あなたが配布元になり、型紙を配ったり、作り形を公開することは禁止です。

②-1

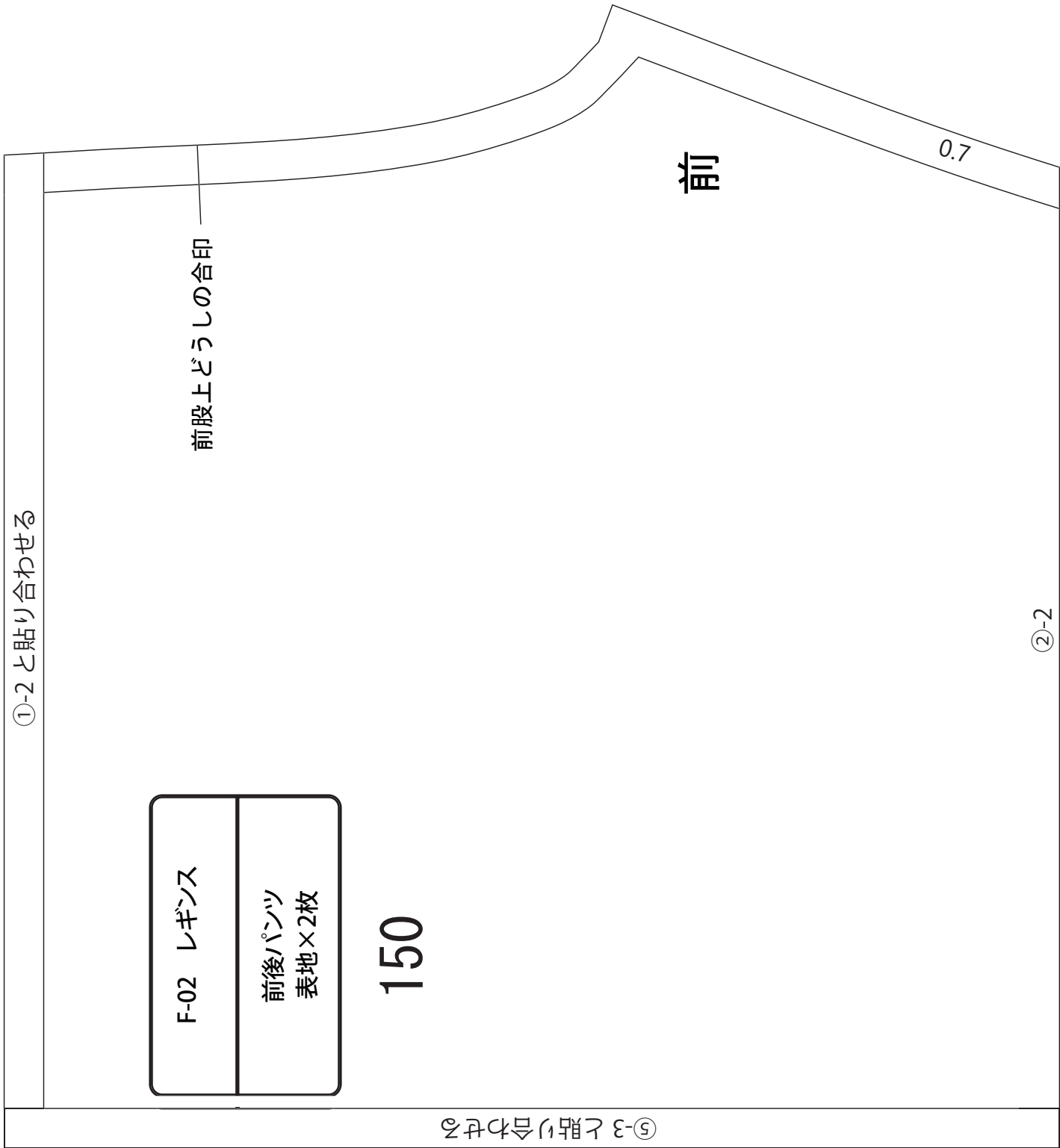
一辺が3cm  
になっている  
か確認し  
て下さい。

後

0.

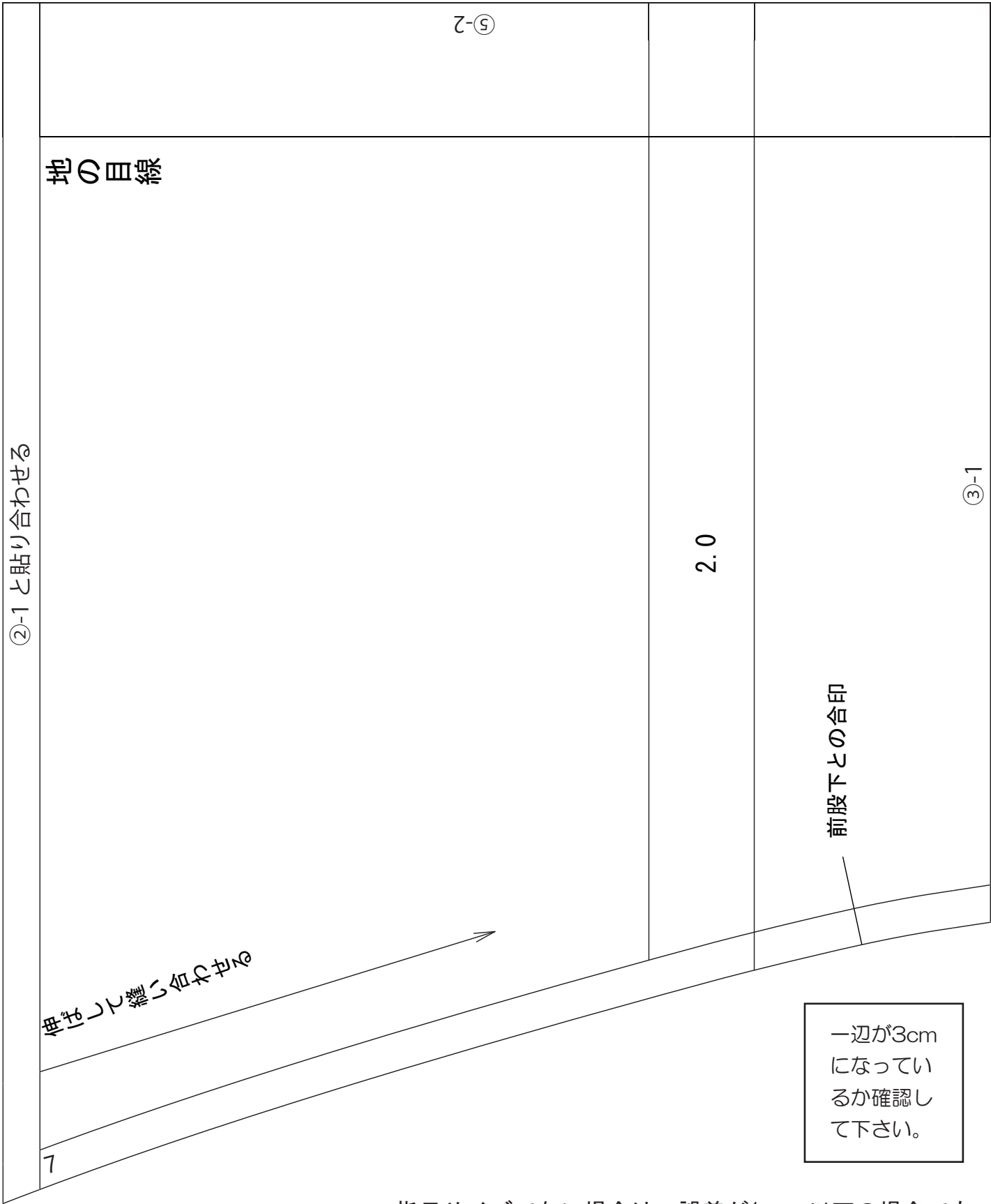
し

指示サイズでない場合は、誤差が1mm以下の場合でも、等倍印刷されていないため、印刷しなおしてください。



一辺が3cm  
になっている  
か確認し  
て下さい。

指示サイズでない場合は、誤差が1mm以下の場合でも、  
等倍印刷されていないため、印刷しなおしてください。



指示サイズでない場合は、誤差が1mm以下の場合でも、等倍印刷されていないため、印刷しなおしてください。



一辺が3cm  
になっている  
か確認し  
て下さい。

指示サイズでない場合は、誤差が1mm以下の場合でも、  
等倍印刷されていないため、印刷しなおしてください。

一辺が3cm  
になってい  
るか確認し  
て下さい。

指示サイズでない場合は、誤差が1mm以下の場合でも、  
等倍印刷されていないため、印刷しなおしてください。

前股下の合印

2.0

④-1

⑤-1

⑤-1 と貼り合わせる

③-2 と貼り合わせる

④-2

後股下との合印

【A4 型紙】 レギンス 150

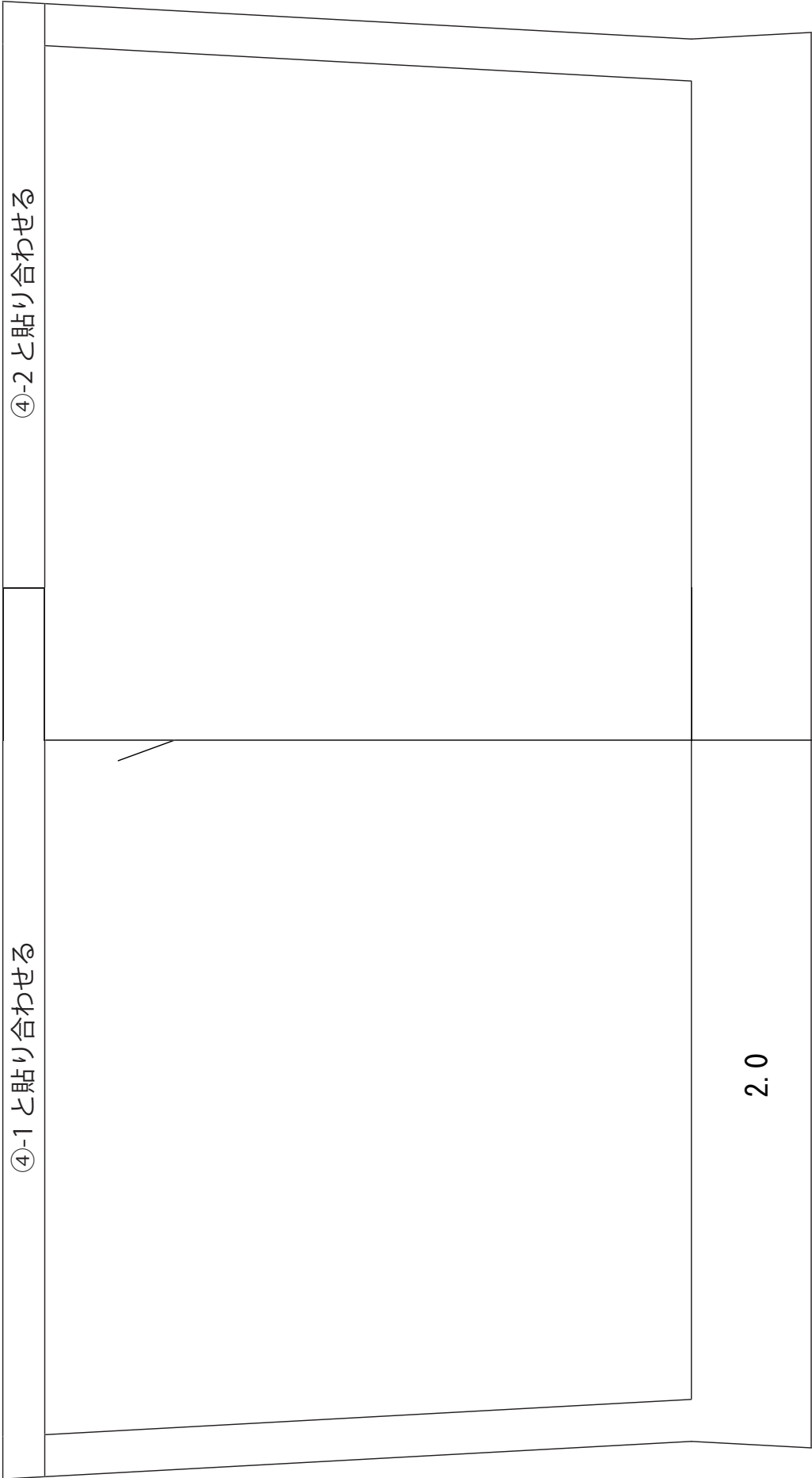
指示サイズでない場合は、誤差が1mm以下の場合でも、  
等倍印刷されていないため、印刷しなおしてください。

一辺が3cm  
になってい  
るか確認し  
て下さい。



一辺が3cm  
になってい  
るか確認し  
て下さい。

指示サイズでない場合は、誤差が1mm以下の場合でも、  
等倍印刷されていないため、印刷しないでおしてください。



一辺が3cm  
になっている  
か確認し  
て下さい。

指示サイズでない場合は、誤差が1mm以下の場合でも、  
等倍印刷されていないため、印刷しなおしてください。

C B 後中心	
パンツとの合印	⑥
0.7	
パンツとの合印	
C B 後中心	

⑥と貼り合わせる			
0.7	C F 前中心	<div><div>F-02 レギンス</div><div>ウエストベルト 表地×1枚</div></div>	150
⑦	地の目線		
	C F 前中心		
0.7			

⑦と貼り合わせる	
C B 後中心	パンツとの合印
	0.7
C B 後中心	パンツとの合印